

Philips Hue
ScENARIO bianco e colorato

Starter Kit
E27

8718696461532



Possibilità illimitate

Rimani sempre connesso

Comincia con lo starter kit Philips hue ed inizia a sperimentare luce bianca e colorata di elevata qualità che ti offre infinite possibilità.

Accendi l'immaginazione

- Gioca con la luce e scegli tra 16 milioni di colori
- Sincronizza le luci Philips hue con film e musica

Accendi i momenti

- Illumina la tua giornata con luce bianca calda o fredda e brillante
- Luce energizzante, per la concentrazione, la lettura e il relax
- Svegliati dolcemente con la tua alba personale

Accendi il relax

- Controlla le luci da qualsiasi luogo
- Imposta la programmazione luminosa per una facile automazione domestica
- Gestisci le luci, come più preferisci

Sistema a prova di futuro, affidabile e semplice da utilizzare

- Collega fino a 50 lampadine Philips hue
- Compatibile con la tecnologia Apple HomeKit

PHILIPS

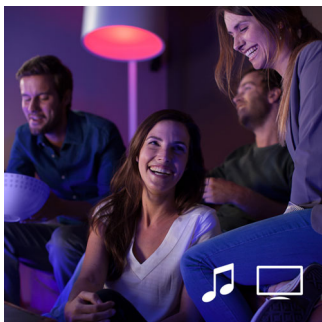
In evidenza

Dipingi con la luce



Gioca con la luce e scegli tra i 16 milioni di colori dell'app hue per abbinare la luce al tuo umore. Utilizza le tue foto preferite e rivivi quei momenti speciali con pennellate di luce. Memorizza le tue impostazioni di luce preferite e riattiva quando vuoi semplicemente con un tocco.

Sincronizza la luce con la musica e i film



Amplia l'emozione del TV nella tua stanza, oppure scopri un nuovo livello per i tuoi videogiochi. Scarica l'applicazione terza e scopri le tutte le cose che puoi fare con Philips hue. Se preferisci, sincronizza la luce alla tua musica preferita e ascolta ogni battito del ritmo. Trasforma la tua stanza in una pista da ballo e scopri come reagisce la luce alla musica.

Scarica una delle applicazioni terze e dai inizio alla festa con Philips hue.

Crea lo scenario giusto



Crea la giusta atmosfera per qualsiasi momento con una gamma straordinaria di luci bellissime e naturali. Utilizza l'applicazione per impostare tutte le sfumature della luce bianca, da quella energizzante del giorno a quella calda e rilassante. Prendi il controllo e crea l'atmosfera giusta.

Luce per il tuo benessere



La luce influenza l'umore, il comportamento, la vitalità e le nostre attività. Grazie all'app, puoi impostare la luce migliore per quel momento. Philips hue ti aiuta offrendoti energia, concentrazione, voglia di leggere e di rilassarti. Personalizza le attività quotidiane e trasformale

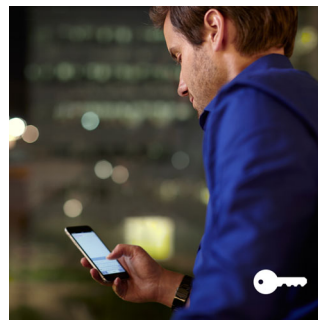
in momenti speciali. Scopriti una persona diversa e sentiti meglio.

Svegliati in modo naturale



Asseconda il tuo ciclo del sonno e svegliati dolcemente per un nuovo inizio, tutti i giorni. Philips hue ti aiuterà a cominciare la giornata in modo piacevole. L'aumento graduale dell'intensità luminosa ti offrirà la sensazione di un risveglio naturale con la luce del sole: dimentica il brusco suono della sveglia.

Controllo anche fuori casa



Puoi gestire le tue luci in modalità remota ovunque tu sia. Controlla se hai dimenticato di spegnerle prima di uscire e accendile se resti a lavoro fino a tardi. Grazie alla tecnologia di geofencing, le luci possono perfino accoglierti a casa o spegnersi automaticamente dopo che ti sei allontanato. In questo modo, semplifichiamo la tua vita e ti doniamo tranquillità nelle modalità più utili e intelligenti.

Specifiche

Lampadina

- Attacco: Attacco base E27
- Dimensioni: A60
- Durata: 25000 ore
- Potenza effettiva (W): 9 W
- Emissione luminosa: 16 milioni di colori, Luce bianca funzionale, Tutte le sfumature di bianco, Da colore bianco caldo a colore bianco freddo, Intensità regolabile solo tramite dispositivo smart, Angolazione del raggio - 160° +- 20°
- Emissione in lumen: 342 lm a 2000 K, 570 lm a 3000 K, 806 lm a 4000 K, 550 lm a 6500K, Efficacia di 80 lm/W a 4000 K, IRC >80 da 2000 a 4000 K
- Software aggiornabile
- Accensione: Luminosità istantanea al 100%
- Altezza: 110 mm
- Larghezza: 62 mm

Bridge

- Diametro: 100 mm
- Altezza: 25 mm
- Banda di frequenza: 2400 - 2483,5 MHz
- Numero max di accessori: 10
- Numero max di lampadine: 50
- Opzioni di montaggio: Desktop, Parete
- Alimentatore: 100-240 V CA / 50-60 Hz, Tensione in uscita: 5 V CC 600 mA, Alimentazione in stand-by: max 0,1 W
- Consumo energetico: 250 mA max

Contenuto della confezione

- aggancio: 1

- Cavo di rete ethernet: 1
- Alimentatore: 1
- Lampadine hue: 3

Informazioni ambientali

- Umidità operativa: 0% < H < 80% (senza condensa)
- Temperatura operativa: 0° C - 40° C

Garanzia

- 2 anni

Sistema operativo supportato

- iOS: 7 o successivo
- Compatibile con HomeKit: iOS 9 o versioni successive
- iPad: 2^a, 3^a e 4^a generazione
- iPad Air: 1, 2
- iPad mini: 1, 2, 3
- iPhone: 4, 4S, 5, 5S, 6, 6 Plus
- iPod Touch: 5^a generazione

Anche provato su

- Android: 2.3 o successivo
- Google Nexus: 5, 7
- HTC: Un
- Motorola Nexus: 6
- Note: Note, Note 2, Note 3, Note 4
- OnePlus: Un
- Samsung Galaxy: S2, S3, S4, S5
- Sony: Xperia Z3



Data di rilascio
2016-02-07

Versione: 3.0.1

12 NC: 9290 011 42001
EAN: 87 18696 46153 2

© 2016 Koninklijke Philips N.V.
Tutti i diritti riservati.

Le specifiche sono soggette a modifica senza preavviso. I marchi sono di proprietà di Koninklijke Philips N.V. o dei rispettivi detentori.

www.philips.com